

Esvaïm inquietuds sobre el coronavirus SARS-CoV-2

Quin és el risc d'emmalaltir?

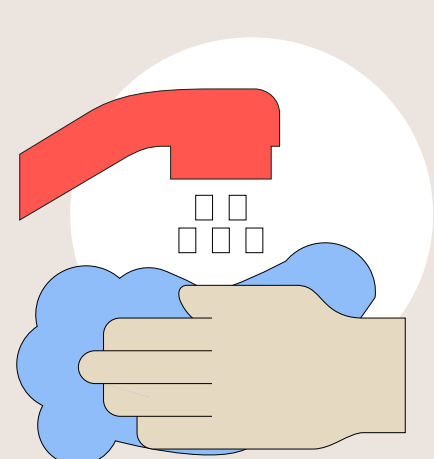
El risc de contagi es baix, inferior al risc de contagiar-se de la grip comuna.

En cas de contagi, la malaltia molt probablement serà lleu (malestar general, febre, tos) com passa amb la grip.



Calen mesures de protecció extraordinàries per evitar el contagi al carrer?

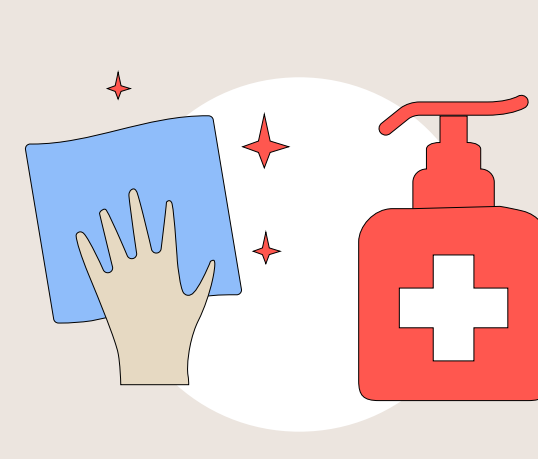
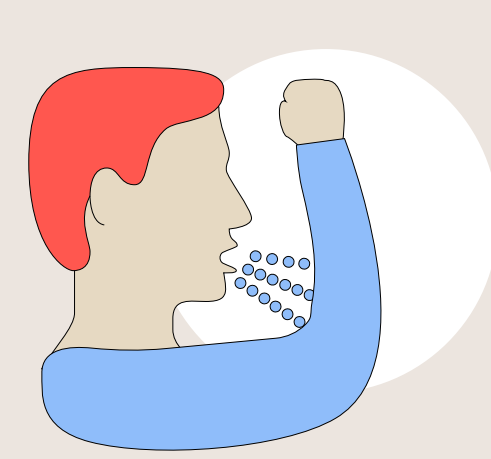
Recordeu, sobretot, que la millor manera d'evitar contagis, com en altres malalties infeccioses, és **seguir les recomanacions**.



Rentar-se les mans sovint



Si tossiu o esternudeu, tapeu-vos la boca i el nas amb mocadors de paper o amb l'avantbraç i renteu-vos les mans de seguida.



Evitar compartir menjar, estris i altres objectes sense netejar-los degudament.



No és necessari utilitzar la mascareta als espais públics si no és que ho ha indicat un professional sanitari.

Què passa si m'han indicat aïllament al meu domicili?

L'objectiu fonamental de les mesures d'aïllament és evitar la propagació del nou coronavirus.



És important complir amb l'aïllament?

Aïllar-se a casa amb símptomes lleus, per indicació mèdica és una responsabilitat que té la ciutadania per evitar el contagi d'amics i veïns.



Què heu de fer mentre durí l'aïllament?

En el cas que estigueu aïllats, no oblideu **seguir les recomanacions específiques que us hagi indicat el professional sanitari** per a vosaltres, el vostre cuidador i la família que viu amb vosaltres.



Es coneix bé el tipus de virus que és el coronavirus SARS-CoV-2?

El virus és tan nou que els científics estan investigant com es comporta. Encara que això pot generar inquietud, **és important saber que moltes persones estan treballant-hi**.



Per a més informació, consulteu canalsalut.gencat.cat/coronavirus o truqueu al

061 /Salut Respon

Cost de la trucada: segons operadora